



BANG Multi Purpose Winches (BMPW)

Sicher – robust – effizient

Winden für Prozesskrane und sonstige Anwendungen. Die BANG Multi Purpose Winches (BMPW) sind individuell an die Anforderungen anpassbar und bieten Lösungen für Prozesskrane, Tagebaugeräte und für Anwendungen im Offshore-Bereich.

Lieferspektrum:

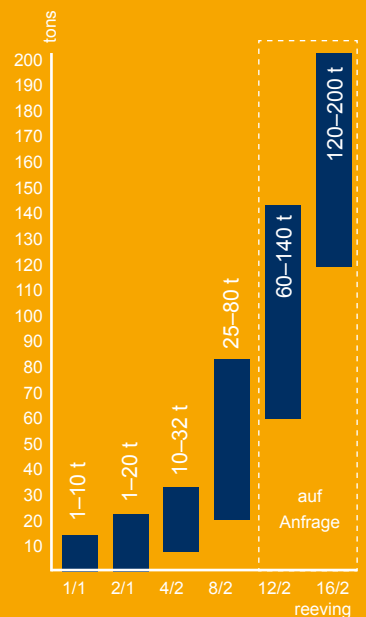
Tragfähigkeit:	1–300 t
Einstufung:	M3 – M8 FEM, 1Am – 5 m (DIN 15020)
Hubmotor:	ab 7,5kW bis 360 kW
Einscherung:	4/2, 8/2, [12/2, 16/2], weitere auf Anfrage
Max. Seillänge:	180.000 mm
Max. Trommellänge:	6.000 mm
Max. Trommeldurchmesser:	1.550 mm

Ready to run – Die BANG Winde wird im Werk komplett montiert und getestet – auf Wunsch auf einem individuellen Rahmen der die sofortige Montage auf eine bestehende Struktur ermöglicht.

Vorteil: schnelle Montage und minimale Standzeit für Ihre Anlage.

Hauptmerkmale

- Hochwertige deutsche Komponenten
- Einfache Wartung
- Modularer Aufbau
- Kompakte Anordnung von Seiltrommel, Motor & Getriebe
- Getriebe in Fußausführung
- Seiltrommel mit Tonnenkuppelung gelagert
- Motor und Bremse in Flanschausführung

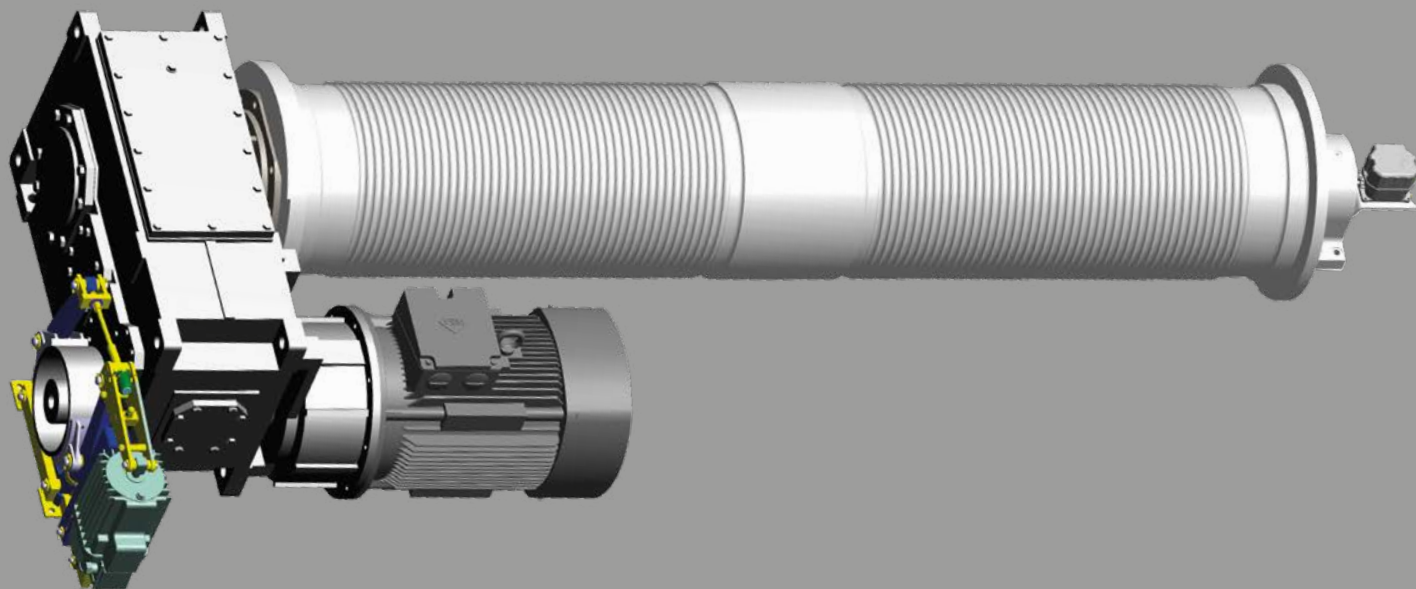


BMPWs werden als Komplett-einheit entsprechend der Transportart fertig verpackt.



Ihr Ansprechpartner
Peter Knösel
Vertriebsleiter

Tel.: +49 37421 485-0
E-Mail: sales@bangkran.de



BMPW Winden Bauformschlüssel

BMPW 63000-4m-08/02-16-18-H-S

1 2 3 4 5 6 7

- 1 BANG Multi Purpose Winch
- 2 Tragfähigkeit
(10.000–80.000 kg)
- 3 Einstufung (1 Am – 5 m)
- 4 Einsicherung (4/2; 8/2)
- 5 Hubgeschwindigkeit
(6 / 10 / 16 m/min)
- 6 Hubhöhe (6 / 12 / 18 m)
- 7 (H; G)-Getriebebauform
S(onder)-Ausstattung

Premium Systemkomponenten in perfekter Abstimmung

Sonderausstattung:

- Elektrisches Antriebssystem
- Sicherheitsbremsen – Bremsen mit Eingriff an einer zusätzlichen Scheibe (Seiltrommelbremse z.B. für Transport feuerflüssiger Massen)
- 2. Bremse auf der Motorseite
- Komplette Oberflasche für alle Einsicherungen
- Doppelwindwerke
- Zwillingsseilführung in robuster Stahlwerksausführung
- Seilüberlauferkennung
- Condition Monitoring Systeme
- Mehrrollige Seiltrommeln für seilstabilisierte Hubwerke
- Drehbare Unterflaschen

Leistung:

Tragfähigkeit:	80–300 t
Einsicherung	2/2; 12/2; 16/2
Hubgeschwindigkeit:	16–100 m/min
Hubhöhe:	18–80 m